

NAUTILE EVO BY ANTHIAS PLONGEE



Vous êtes un groupe ?

Vous souhaitez partir plonger en eau chaude ?

N'hésitez plus et lisez ce qui suit ...

LE BATEAU EN QUELQUES POINTS



- Le Nautilo Evo est un bateau conçu avec une coque en bois, mesurant 42m de long sur 8,5m de large.
- 24 passagers à bord avec 13 membres d'équipage et 2 moniteurs.
- 2 speeds boat de 8,5m de long, bimoteurs 200ch pour une capacité maximale de 15 plongeurs chacun à bord. Racks à bouteilles et échelle pour la remontée.
- Une large plateforme d'équipement, avec chacun sa place à son nom, un peignoir et des boxes de rangement. Bloc alu 12L ou 15L.
- Une application unique de prise des paramètres pour ne rien oublier de ses plongées.
- Wifi disponible à bord (en fonction des itinéraires).
- Un service de massage délivré par notre masseur professionnel.

NOS CIRCUITS D'UNE SEMAINE :

* **CROISIERE DU DIMANCHE AU VENDREDI,
POUR DES VOLS SAMEDI/SAMEDI**

CROISIERE VERTIGES ET LEGENDES *

Un circuit incontournable ! Parsemé de tombants, d'épaves et de jardins de coraux aux mille couleurs...

Les Vertiges vous feront découvrir des tombants tels que Shark Reef dans la réserve de Ras Mohamed avec 800 m sous les palmes. Panorama Reef et Abu Kefan pour la version Safaga, où vous croirez peut être le requin gris habitué des lieux mais aussi la faune pélagique de thons, barracudas et autres lutjans... L'énigmatique faille de Thomas Reef, le tombant de Jackson Reef avec ses requins marteaux en période estivale seront les Vertiges de la version Tiran.

Les Légendes communes aux 2 versions de ce circuit : SS. Thistlegorm (2nd GM), l'incontournable Giannis D et / ou Carnatic, l'Ulysses et bien entendu le Rosalie Moller (2nd GM). Circuit accessible dès le N1/OW.



CROISIERE LEGENDES ET BROTHERS *

Les 3 premiers jours nous amèneront sur les tombants et épaves de la partie Nord de la mer Rouge.

Ensuite, nous nous réveillerons face au phare des îles Brothers avec ses tombants multicolores d'une richesse inouïe en faune fixée. Les ailerons de ces lieux viendront nous accompagner lors de nos immersions.

Dernier jour sur Panorama Reef (tombant de Safaga) pour terminer sur le magnifique jardin de corail de Middle Reef. Circuit accessible à partir du N2/ADV (50 pl).



CROISIERE BDE *

Circuit mythique: les îles des Brothers nous font découvrir l'épave du Numidia magnifiquement concrétionnée. Le plateau sud où nous admirerons le requin renard.

Le plateau Nord de Small Brothers et le tour de ce petit bout de roche, c'est l'admiration des requins gris, renards et de marteaux solitaires.

Puis arrive la magie du récif de Daedalus avec sa plongée unique : la contemplation du banc des requins marteaux au Nord du récif.

Mais d'autres rencontres aussi magiques peuvent avoir lieu : raie manta, requin baleine...

Pour terminer sur Elphinstone, lieu hautement renommé par son arche au Sud et sa cour de récréation pour les requins sur le plateau Nord.

Tous cela sans oublier d'évoquer le Longimanus, le Prince des ces trois hauts lieux de la plongée en mer Rouge.

Navigations de nuit. Départ et Arrivée : Hurghada ou Marsa Alam. Accessible à partir du N2 / ADV (50 pl) :



CROISIERE BEST OF SOUTH

Un subtil mélange entre la croisière St John's et Deadalus.

Le vertigineux récif de Deadalus abrite son banc de requins marteaux au nord. Un peu de patience entre deux eaux, un émissaire curieux s'approche et la magie opère : les marteaux remontent et viennent à la rencontre des plongeurs. D'autres belles rencontres pélagiques sont possibles sur les versants Est et Ouest du récif.

A l'extrême sud, les nombreux récifs coralliens de la zone de St John's offrent une diversité de faune et flore exceptionnelle. Moins fréquenté car loin des grandes villes, St John's mérite le détour. La faune fixée y est luxuriante, les bancs de barracudas envoûtants et les raies majestueuses. Vous pourrez observer de magnifiques jeux de lumières en slalomant dans les grottes et canyons de la zone. Des requins aux nudibranches, en passant par une multitude d'espèces de toutes tailles et couleurs, cette croisière vous fera découvrir ou redécouvrir la richesse exceptionnelle du sud de la mer rouge égyptienne.



LES AVANTAGES D'UNE RESERVATION DE GROUPE

La gamme de prix Groupes s'entend comme suit :

- De 8 à 15 participants
- De 16 à 24 participants
- Bateau complet – 24 participants

- **Pour une réservation en Full Charter, les suppléments cabines deviennent gratuits.**
- **Un tarif par personne plus avantageux.**
- **Pouvoir choisir l'itinéraire souhaité et le personnaliser en fonction des envies et possibilités.**
- **Des options gardées plus longtemps pour vous permettre de trouver les participants.**
- **La possibilité de pouvoir mettre en option le bateau en Full Charter pour 2025 dès aujourd'hui, avec le choix de dates et de circuit souhaités. (Les tarifs 2025 vous seront communiqués plus tardivement).**

Alaa Sc

NOS TARIFS COMPRENNENT :

- Le transfert aller / retour aéroport / bateau pour les réservations de groupe (groupe 10 et affrètement) à condition que tous les participants prennent les mêmes vols.
- Pension complète du samedi soir au samedi matin suivant (petit déjeuner)
- Les boissons non-alcoolisées (sauf Nespresso)
- Les taxes gouvernementales et parcs nationaux
- Le gonflage Nitrox
- Un minimum de 14 plongées proposées dans la semaine, selon météo
- La fourniture de peignoirs de bain et de serviettes de toilette
- Gel douche et shampoing, sèche-cheveux
- Bloc 12 l aluminium et plombs
- Formation Nitrox BASE (1er niveau) OFFERTE
- Pourboire Equipage – Cependant, une boîte sera mise à votre disposition en fin de semaine, à votre discrétion pour l'équipage et pour les moniteurs.
- Le visa délivré par notre réceptif obligatoirement (sauf arrivée par Le Caire où vous l'achèterez vous-même à l'aéroport).

Alaa Sc

NOS TARIFS NE COMPREENNENT PAS:

- La location d'équipement de plongée (130 € la semaine pour combinaison – Détendeur et Gilet stabilisateur)
- L'ordinateur nitrox est en supplément de 40 € / semaine
- La location d'un bloc 15 l : 40 € / semaine (à demander une semaine avant)
- L'encadrement : 8 € / plongeur / plongée (en palanquée) – Guide privé : 400 € / semaine (moniteurs francophones)
- Les bières pression (3 €), Nespresso (2€) et autres alcools du COSI Bar (à bord du Nautille EVO) – Nous n'acceptons pas l'utilisation de notre équipement avec vos capsules personnelles.
- Les autres formations (hormis le Nitrox BASE)
- Les frais de certification FFESSM / PADI / SSI (entre 30 et 95€ selon l'école)
- Les frais de certification pour la formation Nitrox BASE (entre 30 et 95 € selon l'école)
- Le prix de la Licence FFESSM (48 €) en cas d'une formation de cette école si l'élève n'est pas licencié de l'année)
- L'assurance Caisson (7 € / semaine) ou l'assurance DAN avec couverture plus étendue (25 € / semaine). Ces assurances sont facultatives.
- Assurance annulation de croisière
- Tout autre transfert supplémentaire (hormis les transferts compris aéroport / bateau aller et retour).

FORMATIONS & NITROX A BORD

- Vous plongerez au **Nitrox à bord** du Nautilo Evo, un nitrox 27-28%. Nous avons fait ce choix dès le départ, pour plus de sécurité et que vous puissiez profiter de vos 3 plongées par jour sans trop de fatigue.

Si vous n'êtes pas certifié Nitrox de base, pas de panique, la formation sera effectuée à bord et est gratuite.

Possibilité pour ceux qui le souhaitent de passer le **Nitrox confirmé**.

- Nous proposons diverses formations à bord avec nos moniteurs : **PADI / FFESSM / SSI**. A noter qu'avec SSI, vous pouvez ouvrir un compte via leur application gratuitement et effectuer la théorie en ligne avant la croisière.
- Si vous souhaitez vous spécialiser, nous proposons également des formations à la plongée :

En **Recycleur**, avec l'avantage de ne plus faire de bulles et de pouvoir passer du temps plus profond.

En **Sidemount**, pour les problèmes de dos, c'est la solution. Le bloc sur le côté vous permettra une meilleure stabilisation et finit le poids sur le dos.

- Egalement, si vous le souhaitez, des blocs Déco sont disponibles à bord pour des plongées plus profondes – Pour les détenteurs de la formation Nitrox Confirmé.





FAQ - CE QUI EST FOURNIT A BORD

- Serviette de bain, de plage, peignoir de sortie de plongée, gel douche, shampooing sont fournis à bord.
- Sèche-cheveux dans chaque salle de bain.
- Toutes nos prises électriques sont en 220V standard européen.
- Le Cosi Bar vous propose un choix de cocktails maison, alcools, cafés nespresso, jus de fruits servis par notre barman toujours présent au bar.
- Vous pouvez ramener avec vous des spécialités de vos régions qui seront à partager au moment de l'apéro, notre barman s'occupera de tout.
- Paiements en espèces (euros/dollars/francs suisses/livres égyptiennes) ou par carte bancaire (sauf American Express) en fin de semaine.



MASSAGES A BORD

- Un service de massages de qualité est assuré par notre masseur professionnel présent à bord, Ahmed El Hawary.
- Ahmed a suivi une formation de masseur et travaille en tant que tel à bord du Nautilo Evo depuis 8 ans.
- Le massage sera effectué dans le Salon Nautilus.

- Divers types de massages :
 - Relaxant
 - Sportif
 - Energie
 - Et même ventouses

- Prix : 30min-30 € // 1h-40 €

- LE BATEAU EN PHOTOS -

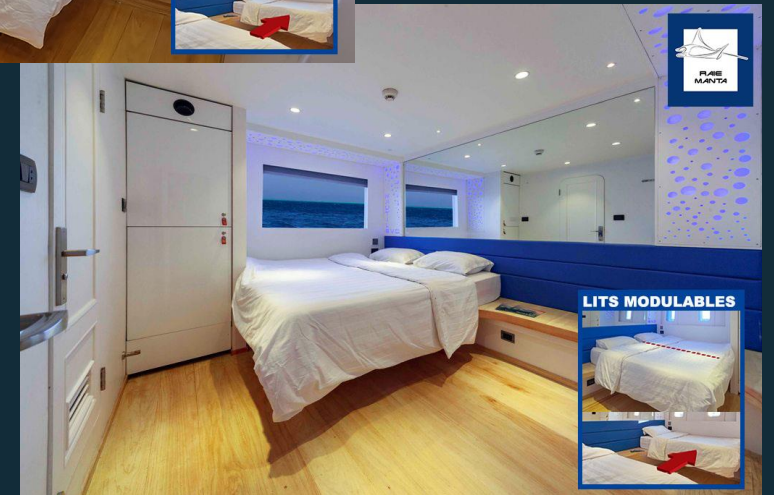
LES CABINES MODULABLES

Contemporaines et modulaires, les cabines sont équipées d'un système unique de lits qui satisfera les couples comme les plongeurs individuels. Les hublots géants baignent les cabines de lumière...



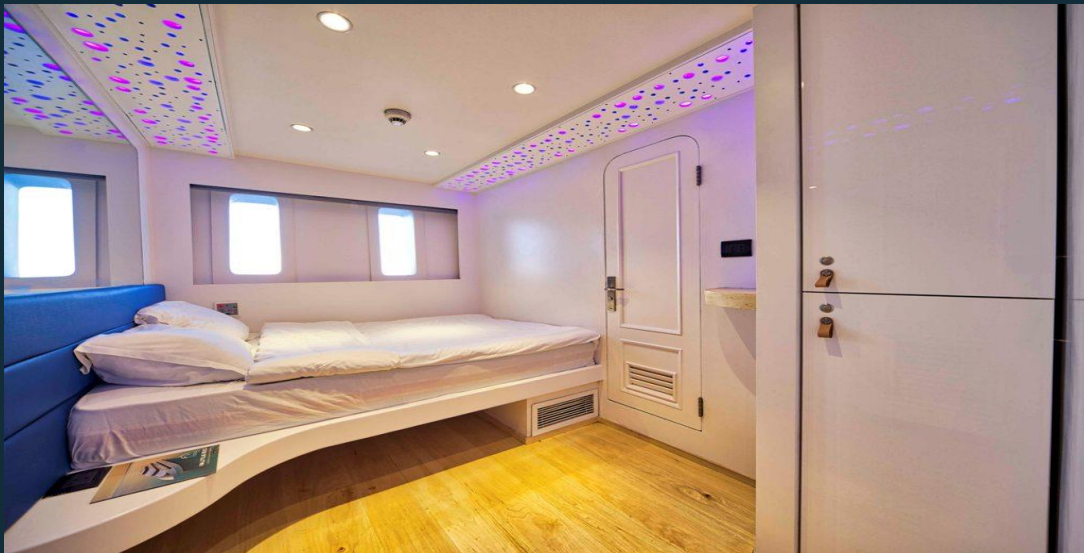
LES CABINES SUNDECK & RESTAURANT

Identiques aux cabines standard, 2 cabines au pont Sundeck et 1 cabine au niveau du restaurant, avec grande baie vitrée et lits modulables ...



LES CABINES SINGLE

Besoin de plus d'intimité, les 8 cabines single ont été imaginées pour vous ...
4 cabines au pont inférieur – 2 au pont principal – 2 au pont Sundeck.



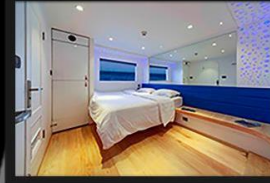
LA CABINE VIP

Elle culmine sur le dernier pont, envie de vous endormir sous les étoiles ? Ce cocon ultra déco est fait pour vous et bénéficie en plus d'une terrasse privative ...



PLAN DES CABINES 2024

NAUTILE EVO



REQUIN BALEINE



FASTENAGUE PLUMETEE



TORTUE



REQUIN SOYEUX



RAIE MANTA



BARRACUDA



POISSON LUNE



ANGE GEOGAPHE



PLATAX TEIRA



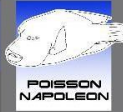
REQUIN MARTEAU



REQUIN GRIS



REQUIN RENARD



POISSON NAPOLEON



DIDON



NEMO



GRAND DAUPHIN

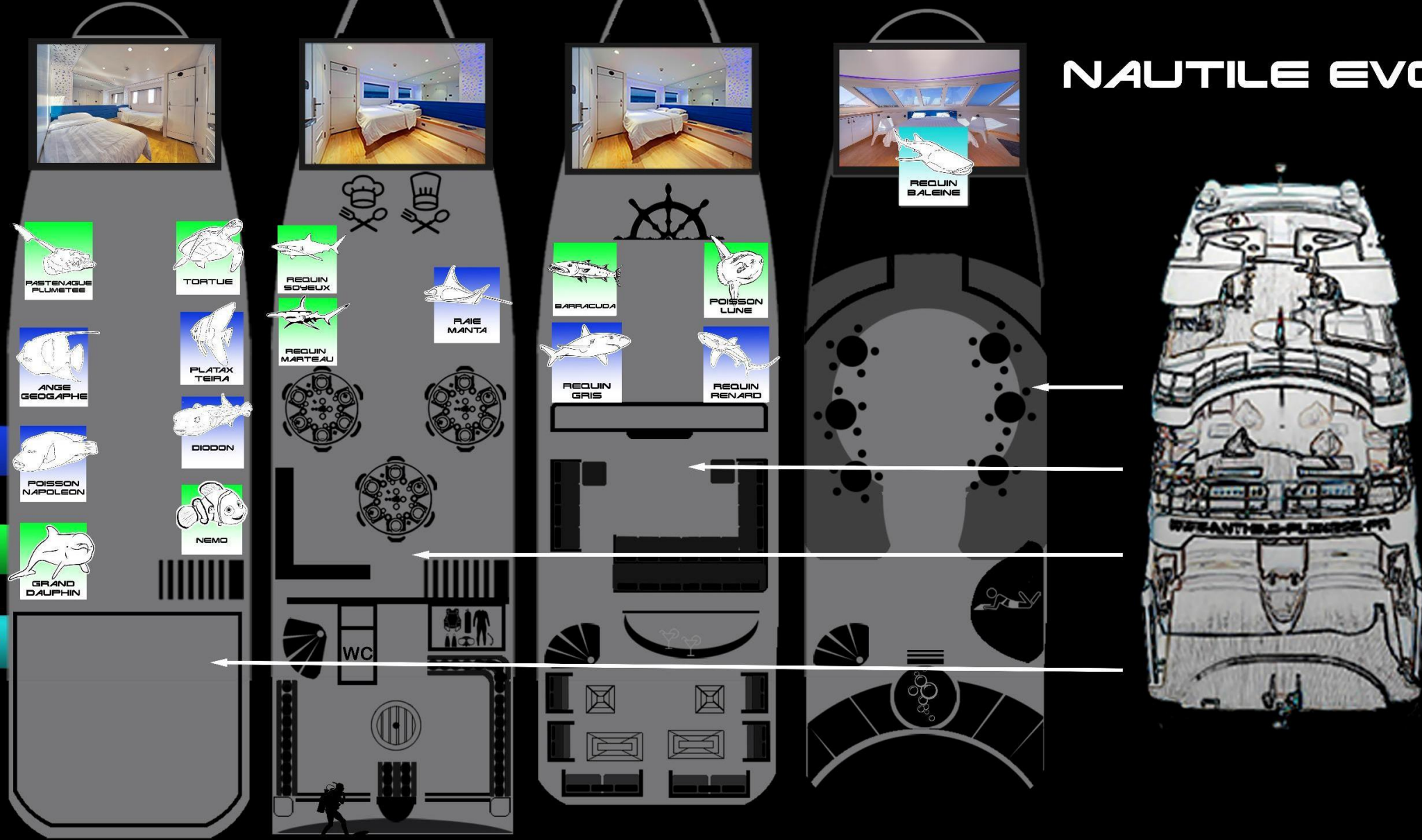
LITS MODULABLES

SINGLE

LIT DOUBLE - VIP



NAUTILE EVO



PLATEFORME DE PLONGEE

...Totalemnt unique, la plateforme d'équipement est un véritable concentré d'idées novatrices...

...Emplacements individuels, écran géant permettant la saisie de vos analyses nitrox, le nom de vos coéquipiers mais aussi votre zodiac sont indiqués : le top en terme de sécurité et praticité...



NOS SPEED BOATS

- 2 grands speed boats avec bi-moteurs de 200ch
- 8,5m de long
- Echelle pour la remontée
- Oxygène à bord
- Blocs de secours avec pendeur
- Réservoir in-board
- De la place entre les plongeurs
- Radio sur chaque speed boat



LE RESTAURANT DU NAUTILE

Autour de 3 tables rondes en verre et dans un design chic et contemporain, le restaurant du Nautile vous réglera pour vos 3 repas par jour. Avec une alternance de service à l'assiette ou bien buffet varié.



SUN DECK

...Le Così Bar dans une ambiance de teck et d'alcantara...



...la journée, c'est un espace détente et en soirée, un bar lounge où les couleurs, les matières vous transportent finement...



LE SALON NAUTILUS

Clin d'œil à Jules Verne, plongez dans l'univers du Capitaine Nemo.
Ambiance surréaliste et confort de la technologie.



TOP DECK

Entre ciel et mer, du jamais vu sur un bateau en mer Rouge....



...Véritable terrasse qui vous accueille pour un repas ou une soirée sous les étoiles. Le solarium, invitation au farniente...



NOS CONTACTS :

- Réservations : celine@anthias-plongee.fr

Site Web : www.anthias-plongee.fr



[Anthias-Plongée - Nautilo Evo](#)



[@anthias plongee](#)



tripadvisor®

[Anthias-Plongée](#)

